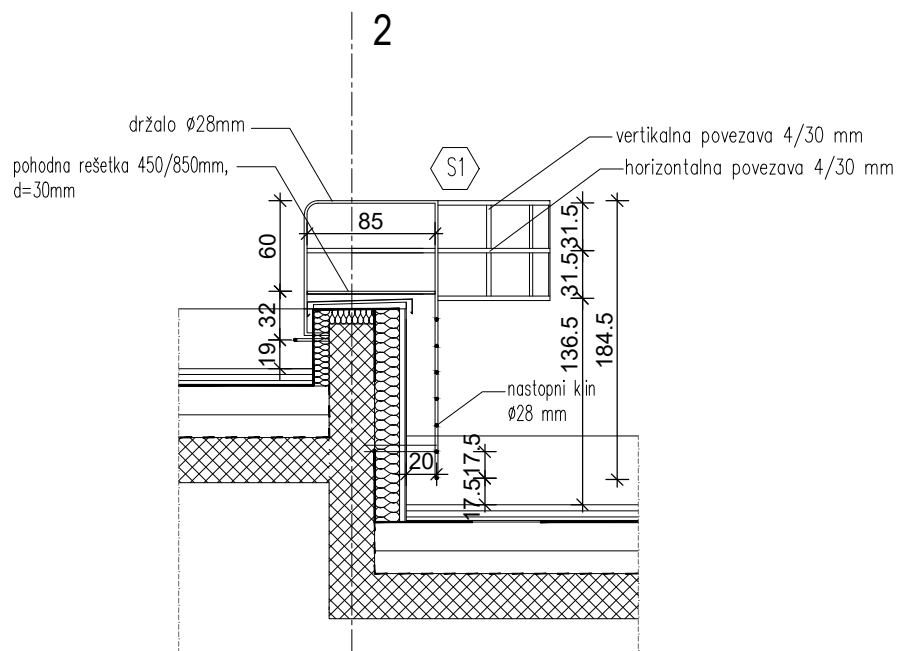


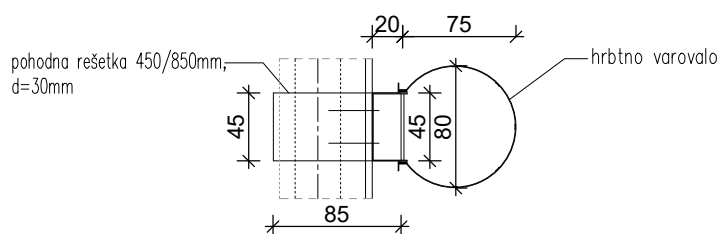


Tipske kovinske stopnice

PREREZ



TLORIS



OPOMBA : Pred izvedbo je potrebno vse mere preveriti na gradbišču, izveba po potrjenem detajlu!

Tipske kovinske stopnice

Lokacija: Streha	poz. S1
	Dimenzije rešetke: 450/850 mm
	Število kosov: 2
Opis:	<p>Tipske kovinske stopnice za dostop na streho.</p> <p>Nastopni klini Ø28 mm, hrbtno varovalo 60/4 mm v razmaku 80 cm.</p> <p>Hrbtno varovalo je sestavljeno iz horizontalnih in vertikalnih kovinskih prečk dimenzije 4/30 mm – vse vroče cinkano.</p>